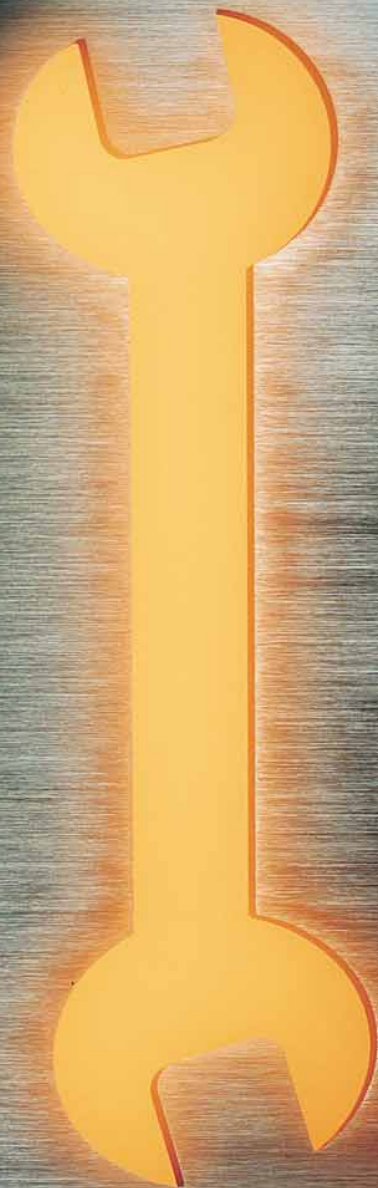


C A M L I N E[®] M A I N T

G ö r u n d e r h å l l e t t i l l e n s t y r k a .



Vet du maskinernas verkliga skick?

Dyra uppehåll kan förkortas avsevärt genom underhåll i rätt tid och snabba reparationer. CAMLINE® MAINT kan svara på frågorna kring underhållet: Har förebyggande underhåll genomförts? Vilka fel finns på maskinen? Har reparatör tillkallats?

Planmässigt underhåll minskar problemen

CAMLINER® MAINT är det enda underhållssystem, som har utvecklats speciellt för mekaniska verkstäder. Det har gjorts lätthanterligt för att kunna användas av just de personer, som i övrigt övervakar maskinernas funktion. När maskinernas tillstånd är bekant, kan även stora underhålls- och ändringsjobb planeras så, att produktionsförlusterna minimeras.

Fyller kraven på kvalitetssystem

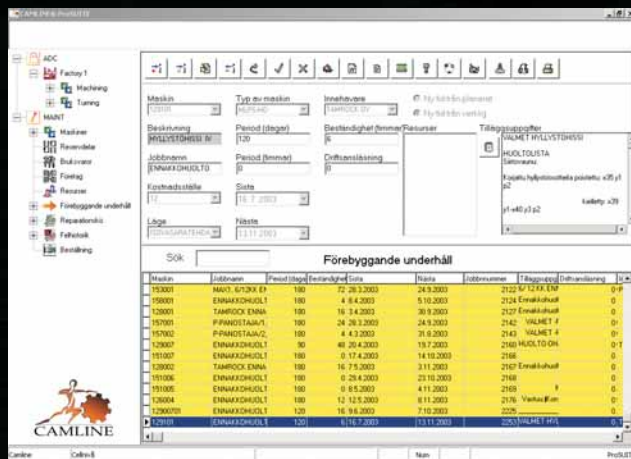
Reparations- och underhållsjobb kan underlättas av, att tidigare reparationers historikuppgifter är lätt tillgängliga. CAMLINE® MAINT skapar även grafiska sammanställningar, som hjälper vid uppföljningen av felorsaker och därav resulterande uppehållstider. Alla kvalitetssystem kräver vanligtvis noggrann uppföljning av underhållet.

Orkar underhållet hålla farten?

Den samlade informationen är till hjälp för viktiga beslut om reinvesteringars aktualitet och om underhållets reaktionstider ligger på en acceptabel nivå. En förbindelse till t ex CAMLINE® ADC-systemet möjliggör automatisk insamling och sparande av uppgifterna. Med samma system kan du spara kostnader genom att utnyttja fjärrkontroll av utrustningen via Internet.

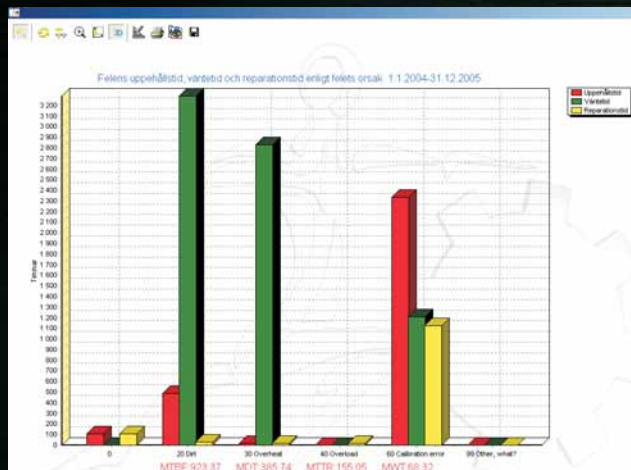
Håll maskinparken i gång.

En välservad maskin håller längre och producerar mera. CAMLINE® MAINT tillför systematik och precision till underhållet, vars resultat är lätta att se i ökad produktivitet.



Maskin	Subben	Period (dag)	Period (timme)	Nästa	Subben	Öppnare	Öppnare
153001	MAVI 67000 EP	180	72 28.3.2003	24.9.2003	2122	VIKKA EMP	0/0
159001	ENNAKOHULL	180	4 8.4.2003	5.10.2003	2124	ENNAKOHULL	0/0
120001	TAMPOCK ENNA	180	16 3.2.2003	20.9.2003	2127	ENNAKOHULL	0/0
157001	PINNETAARVI	180	24 26.3.2003	24.9.2003	2142	VALMET #	0/0
157002	PINNETAARVI	180	4 4.3.2003	31.9.2003	2143	VALMET #	0/0
120007	ENNAKOHULL	90	40 20.9.2003	19.7.2003	2169	VALMET #	0/0
111007	ENNAKOHULL	180	0 17.4.2003	14.10.2003	2168	0	0/0
130002	TAMPOCK ENNA	180	16 7.5.2003	3.11.2003	2167	ENNAKOHULL	0/0
111006	ENNAKOHULL	180	0 29.4.2003	23.10.2003	2168	0	0/0
111005	ENNAKOHULL	180	0 9.5.2003	4.11.2003	2169	0	0/0
120004	ENNAKOHULL	180	12 12.5.2003	8.11.2003	2176	VALMET #	0/0
12000101	ENNAKOHULL	120	16 9.6.2003	7.10.2003	2205	0	0/0

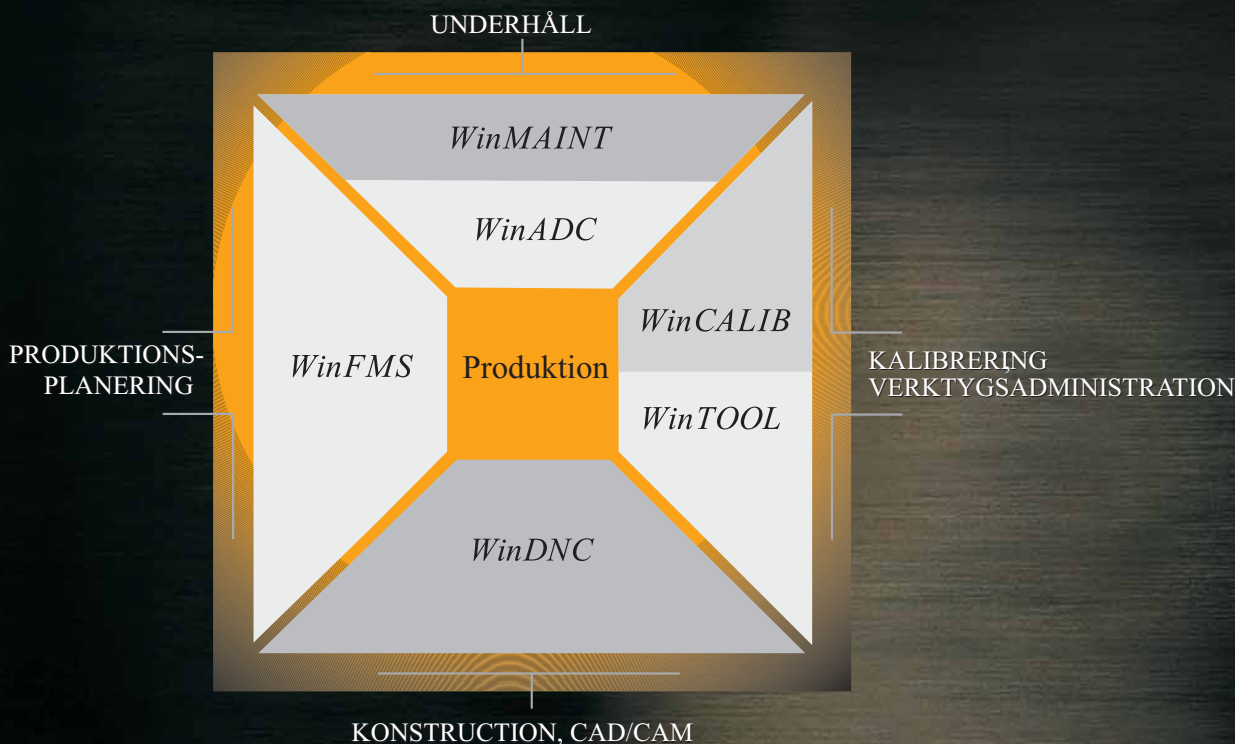
Systemet håller det förebyggande underhållets tidtabeller och åtgärder i minnet och ser till, att varje maskin blir servad i rätt tid.



CAMLINER® MAINT skapar ur ditt produktionssystem information, som avslöjar feltyper och de därav resulterande uppehålls- och reparationstiderna.

Maximera mera med CAMLINE®.

Alla CAMLINE®-program kan användas var för sig eller sättas samman till ett heltäckande CIM-nät.



CAMLINER® WinDNC

Administration av NC-program med tillhörande information från konstruktör ända fram till verktygsmaskin.

CAMLINER® ADC

Automatisk insamling av maskindata och stöd för optimering av underhåll och tillgänglighet.

CAMLINER® WinCALIB

Administration av kalibreringsdata.

CAMLINER® WinTOOL

Administration av verktygs- och reservdelsdata samt överföring av förinställningsdata till verktygsmaskinen.

CAMLINER® MAINT

Digitalt maskin- och reservdelsarkiv samt system för uppföljning av förebyggande underhåll.

CAMLINER® FMS

Marknadens enda IMS-klara systemstyrenhet för tillverkningsystem och -celler.



CAMLIN

Camline Corporation

Ainonkatu 35, FIN-53100 Lappeenranta
Tel. +358 5 621 4200, Fax +358 5 621 4242
www.camline.fi