

# CAMLINE®

## ADC - Automaattinen tiedonkeruu AMADA koneille

### Avain tuotannon tehostamiseen

Jotta tuotannon tehostaminen on mahdollista, täytyy tietää mitä tuotantoympäristössä todellisuudessa tapahtuu ja mitkä osa-alueet vaativat tehostamista. Tätä tarkoitusta varten on kehitetty CAMLINE® ADC -tiedonkeruujärjestelmä, joka kerää tietoa tuotantoympäristöstä automaattisesti. Järjestelmä näyttää lahjomattomasti mitä tehtaan lattiatasolla tapahtuu ja esittää yhteenvedot kerätystä tiedosta selkeässä, graafisessa muodossa.



## Valvomonäytössä nähdään reaaliajassa valitun laiteryhmän tilat.

### Lävistys

Automaattielejo 13 h 43 min  
Häiriö 0 h 0 min  
Prioriteetti häly

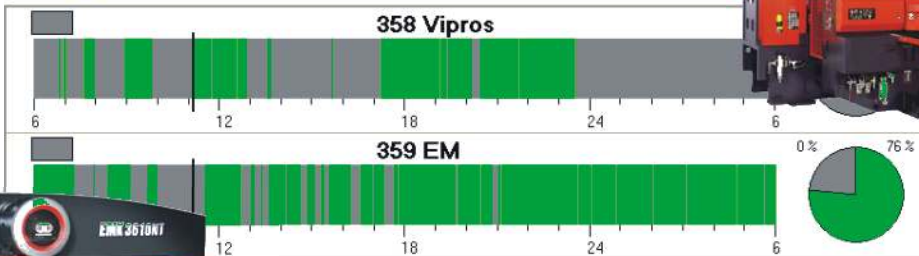
Käyttövalmis 10 h 15 min  
Käsiajo 0 h 0 min

### Solun KA

11:07:58

16.06.2010

Käyttöaste  
Käytettävyy



### Taivutus

Automaattielejo 10 h 26 min  
Häiriö 0 h 0 min  
Prioriteetti häly

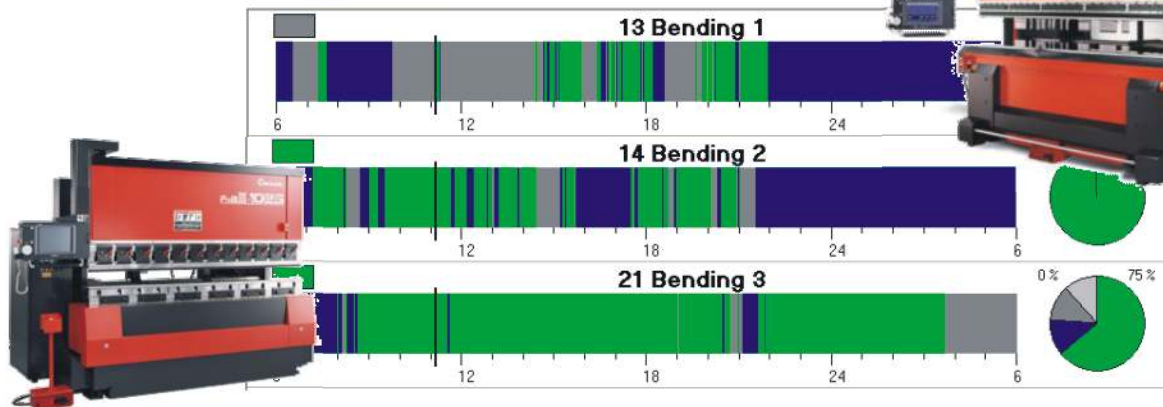
Käyttövalmis 4 h 17 min  
Käsiajo 9 h 16 min

### Solun KA

11:09:00

16.06.2010

Käyttöaste  
Käytettävyy

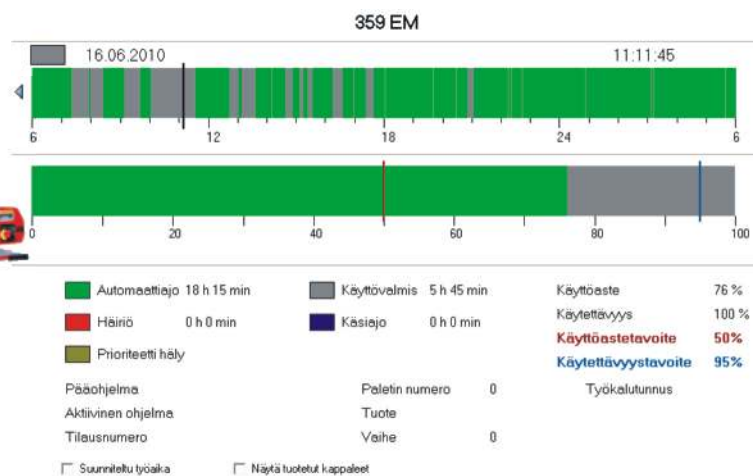


# CAMLINE®

ADC - Automaattinen tiedonkeruu  
AMADA koneille



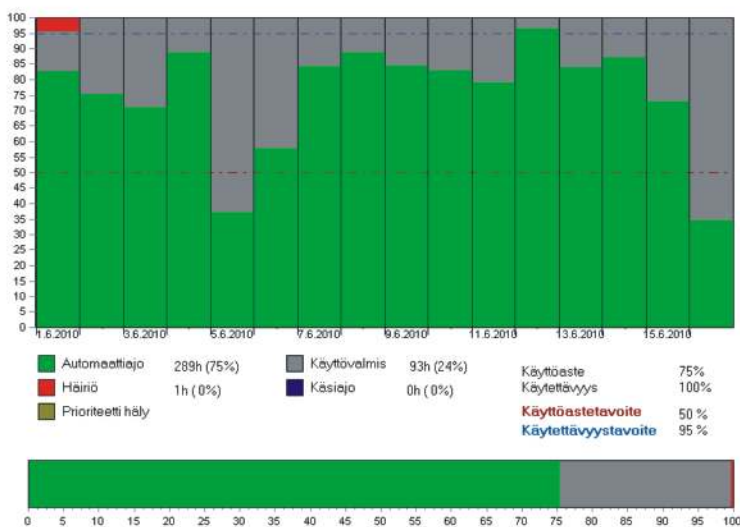
Koneen **tilaa** sekä kerättyjä **tilatietoja** voidaan seurata reaaliaikaisesti Konetilat näytössä.



Jaksotaiset tiedot 1.6.2010 - 16.6.2010

16.6.2010

Aikavälin tiedot



Jaksotaiset tiedot –toiminnolla kunkin koneen tilatietoja päästään tarkastelemaan halutulla aikavälillä. Koneiden käyntiajoista saadaan graafisia yhteenvedoja esimerkiksi vuorokauden, viikon ja kuukauden jaksoissa tai vapaasti valitulta aikaväliltä. Toiminnolla aadaan hyödyllistä tietoa koneen toiminnasta myös pidemmältä ajalta.

Camline ADC – Nyt myös OEE/KNL-laskenta! ProSUITE:ssa koneiden OEE/KNL -arvot lasketaan käyttämällä koneilta kerätystä käyntiajoista automaattisesti laskettuja käytävyystietoja, tuoterekisteriin syötettyjä tuotteiden läpimenoaikoja ja käyttäjien raportoimaa tuotantoa niin että myös järjestelmään syötetyt tuotantoajat huomioidaan laskennassa.

