

C A M L I N E[®] A D C

Paljastaa tuotantosi haamukoneet.



Uuden sukupolven tiedonkeruujärjestelmä

CAMLIN[®] ADC -koneseurantajärjestelmä kertoo lahjomattomasti, mitä tuotantoympäristössäsi on parannettavaa. Järjestelmän avulla pääset selville koko tuotantoympäristön tilasta; näet nopeasti, missä ovat tuotantoympäristösi heikot lenkit ja missä on arvokasta, käyttämätöntä kapasiteettia. Toisin sanoen, CAMLIN[®] ADC antaa sinulle avaimet tuotannon tehostamiseen.

Lahjomaton automaattinen seuranta

Jotta tuotannon tehostaminen on mahdollista, täytyy tietää mitä tuotantoympäristössä todellisuudessa tapahtuu. CAMLIN[®] ADC on tarkoitettu nimensä mukaisesti (Automated Data Collection) tuotantolaitteiden automaattiseen tiedonkeruuseen. Järjestelmä kerää tietoa tuotantokoneiden toiminnasta, käytöstä, esiintyvistä häiriöistä ja seisokeista tuottaen näin luotettavaa ja arvokasta tietoa koneiden käytön tehokkuudesta ja niiden kunnosta.

CAMLIN[®] ADC yhdistää perinteisen konetilaseurannan ja työntekijän manuaalisesti kirjaamat tuotannon tapahtumat yhdeksi kokonaisuudeksi. Järjestelmän avulla voit seurata tuotannon tapahtumia entistä tarkemmin: sen avulla voit kohdistaa koneajan sekä häiriöiden määrän tietyille kappaleelle, työkalulle tai NC -ohjelmalle, ja saada näin arvokasta tietoa valmistusmenetelmistä sekä niiden pullonkauloista kehitystyön pohjaksi.

Miksi automaattisesti?

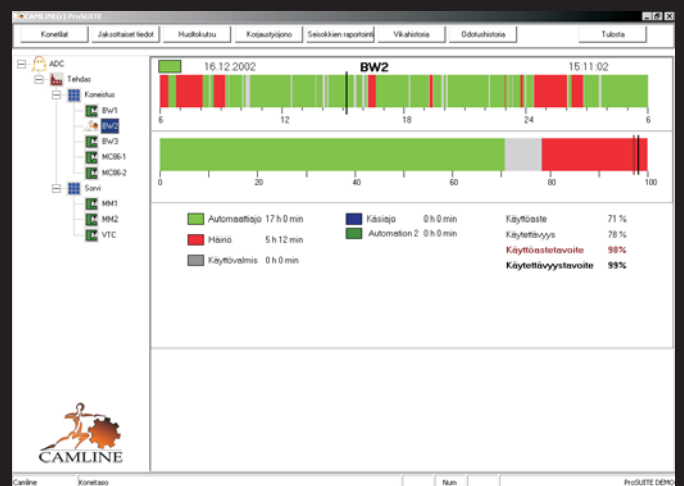
Käytännössä on havaittu, että manuaalinen, koneen käyttäjän vastuulla oleva käyntiaikojen ja häiriöiden kirjausmenetelmä jää ensimmäisenä "tärkeimpien töiden" jalkoihin. Myös hyvin lyhytkestoiset, mutta ehkäpä usein toistuvat häiriöt jäävät lähes poikkeuksetta käsikirjanpidossa huomiotta, vaikka todellisuudessa niistä aiheutunut kokonaisseisokkiaika saattaa olla hyvinkin merkittävä.

CAMLIN[®] ADC:n avulla tiedot saadaan helposti, nopeasti ja selkeästi juuri halutulta aikaväliltä tai koneelta näytölle tai kirjoittimelle. Tiedot yhteenvetoiin ovat välittömästi niitä tarvitsevien käytössä.

Näe todellinen vaikutus!

Luotettavaa ja reaaliaikaista tietoa kapasiteetin käytöstä voidaan hyödyntää monissa yrityksen toiminnoissa, esimerkiksi kunnossapidon ja tuotannon suunnittelussa, menetelmäsuunnittelussa sekä päätettäessä uusista investoinneista. Miksi hankkia uusia kalliita koneita jos vanhoissakin on reilusti kapasiteettia käyttämättä!

CAMLIN[®] ADC järjestelmän avulla päästään reaaliaikaisesti perille omasta tasosta ja siitä kuinka tehdyt muutokset todella vaikuttavat tuottavuuteen. Kun tehtyjen toimenpiteiden todellinen vaikutus nähdään heti, ei tarvitse olla enää arvailujen



Konetilat -toiminnolla nähdään aktiiviseksi valitun koneen tilatiedot viimeisen 24 tunnin ajalta. Lisäksi nähdään käyttösuhte ja käytettävyyys.

NC-ohjelma	Automaatioajo	Häiriö	Yhteenveto
_N_G114717V3_MPF	0 h 0 min 0%	0 h 0 min 0%	0 h 0 min
_N_13868_MPF	3 h 1 min 4%	4 h 17 min 7%	69 h 3 min
_N_G114717_MPF	12 h 9 min 8%	7 h 1 min 4%	164 h 16 min
_N_G1147174_MPF	2 h 5 min 1%	35 h 15 min 23%	151 h 21 min
_N_G114717V3_MPF	1 h 18 min 2%	7 h 0 min 8%	82 h 16 min
_N_G114717V3S1_MPF	37 h 10 min 10%	48 h 18 min 13%	365 h 22 min
_N_G114892_MPF	46 h 0 min 24%	5 h 12 min 3%	188 h 2 min
_N_G11489211_MPF	56 h 14 min 9%	59 h 14 min 10%	606 h 6 min
_N_G1148922_MPF	47 h 20 min 7%	61 h 21 min 10%	650 h 16 min
_N_G1148923_MPF	51 h 0 min 15%	17 h 15 min 5%	334 h 4 min
_N_G1148924_MPF	51 h 4 min 11%	17 h 9 min 4%	457 h 13 min

CAMLIN[®] ADC -järjestelmässä on monipuoliset raportointimahdollisuudet. Raportteja voidaan laatia esim. koneen, tuotteen, tilauksen tai työntekijän mukaan.

CAMLINE® ProSUITE

- Tuotannon todellinen integraatio

CAMLINE® ProSUITE on Camline Oy:n kehittämä, Explorer -tyyppisellä käyttöliittymällä varustettu järjestelmä, joka integroi eri CAMLINE® -tuotteet samaan käyttöliittymään. Periaatteena CAMLINE® ProSUITE -järjestelmässä on käyttöliittymän hierarkkinen rakenne, jonka avulla päästään tarkastelemaan esimerkiksi ohjelmisto-, kone-, solu- tai tehdastasojen tietoja. Järjestelmään voidaan liittää eri ohjelmamoduuleja asiakkaan tarvitsemassa järjestyksessä.

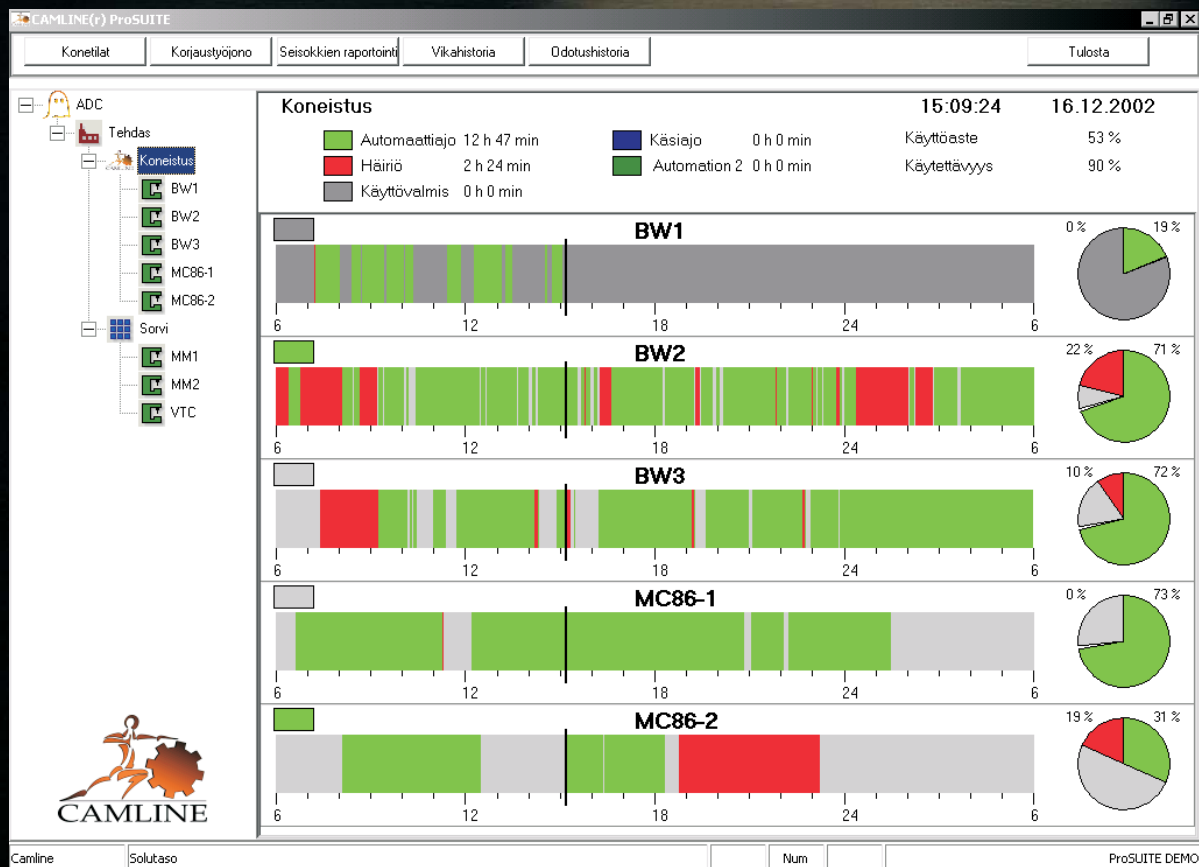
Katkeamaton ketju valmistuksen ja hallinnon välille

CAMLINE® ProSUITE voidaan liittää yrityksen hallinnollisiin järjestelmiin. Käytännössä yhteys toiminnanohjausjärjestelmän ja varsinaisen valmistuksen välillä merkitsee esimerkiksi mahdollisuutta tuoda solun tai koneen työjono toiminnanohjausjärjestelmästä käyttöliittymään työntekijän ulottuville. Vastaavasti sarjan aloitus, lopetus ja valmistuneiden kappaleiden lukumäärä voidaan välittää takaisin toiminnanohjausjärjestelmään. Tällä on merkitystä tuotannosuunnittelun tarkentamisessa, kapasiteetin määrittämisessä tai tehtäessä päätöksiä uusien laitteiden hankinnasta. Lisäksi, jos tuotantoon tulee katkoksia, nähdään tilanne välittömästi myös yrityksen hallinnossa ja tilanteeseen pystytään reagoimaan lyhyellä viiveellä.

CAMLINE® ADC käyttöliittymä

Järjestelmän käyttöliittymä on jaettu eri osioihin. Käyttöliittymän ylälaudassa sijaitsevat toimintopainokkeet ja informaatio-osassa näytetään eri toimintojen tulokset, esimerkiksi CAMLINE® ADC -järjestelmän kone-tilatiedot. Vasemman laidan valikkopuu sisältää seuraavat tasot:

- 1.ohjelmistomoduulit; esim. CAMLINE® ADC
- 2.tehtaat; eli luettelo tehtaista, joiden koneita on kytketty tiettyyn järjestelmään,
- 3.solut; eli samassa tehtaassa sijaitseva ryhmä koneita ja
- 4.koneet; eli kyseisen solun koneet.





CAMLINÉ

Camline Oy
Ainonkatu 35, 53100 Lappeenranta
puh. (05) 621 4200, faksi (05) 621 4242
www.camline.fi