

# C A M L I N E<sup>®</sup> A D C

---

Bringen Sie Restkapazitäten ans Licht.



## Stimmt Ihre Auslastung?

Durch Produktionsunterbrechungen verursachte Verluste können leicht überblickt und berechnet werden. Kurze, häufig sich wiederholende Unterbrechungen können sich übers Jahr erheblich summieren. Wissen Sie genau, wie gut Ihre Produktion läuft? Wissen Sie, wodurch Unterbrechungen und Engpässe in Ihrer Produktion verursacht werden?

## CAMLINE® ADC verrät die schwarzen Schafe der Fertigung.

Das CAMLINE® ADC-Maschinenüberwachungssystem zeigt unbestechlich, was in Ihrer Produktion verbessert werden kann. Es sammelt Daten über Leistung und Zustand Ihrer Produktionsmaschinen. Über die benutzerfreundliche Windows-Oberfläche werden Auslastung und Verfügbarkeit von einzelnen Maschinen oder ganzen Fertigungszellen auch grafisch aufgezeigt: unbestechlich und präzise.

## Unbestechliche, automatische Überwachung.

Wenn Ihre Maschinen an das CAMLINE® ADC-System angeschlossen sind, wissen Sie immer genau, was in der Fertigung passiert. Das System erfasst durch elektrische Signale automatisch Laufzeiten und Störungsdaten direkt von den Maschinen. Durch die Überwachung der Auslastung erkennen Sie schnell die Schwachstellen in der Produktion - oder ungenutzte, wertvolle Kapazitäten.

## Machen Sie Ergebnisse sichtbar.

Nur durch die automatische Datenerfassung bekommt man exakte Informationen für wichtige Entscheidungen. Auf Grund der von CAMLINE® ADC gesammelten Daten können Sie Produktionsziele genau benennen oder Projekte zur Produktionsentwicklung überwachen.

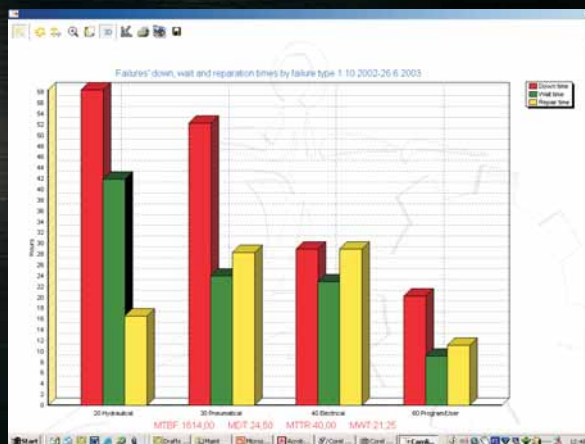
Durch die Grafik des CAMLINE® ADC-Systems können Sie sich jederzeit einen optischen Überblick über die Effektivität der Instandhaltung verschaffen. Für die Verbesserung und Modernisierung der Instandhaltung ist das System CAMLINE® MAINT gedacht. Die Datenerfassung kann aber von ADC erledigt werden.

## Nutzen Sie alle Produktionskapazitäten.

*Wollen Sie in neue Werkzeugmaschinen investieren? Versichern Sie sich zuerst, alles aus Ihren in Gebrauch befindlichen Maschinen herausgeholt zu haben. Das CAMLINE® ADC-Überwachungssystem sammelt Daten über den tatsächlichen Auslastungsgrad Ihrer Produktionsmaschinen, die wertvoll sein können.*



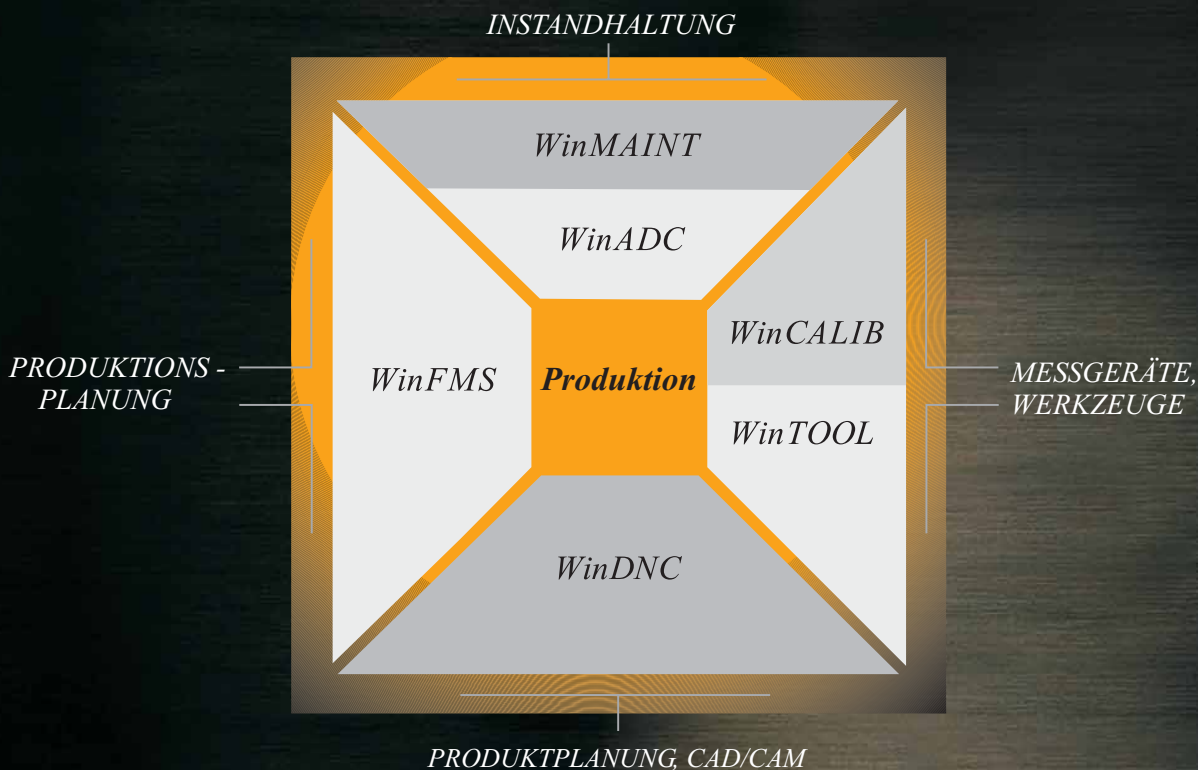
*Eine übersichtliche Grafik zeigt deutlich das Auslastungsniveau Ihrer Fertigung an. Die Ergebnisse von Leistungssteigerungsmaßnahmen in der Produktion sind somit leicht zu erkennen.*



*Störungen werden grafisch dargestellt, klar aufgeteilt nach Störungsursachen. Diese Informationen sind zur Planung neuer Investitionen sehr wichtig.*

# CAMLINE® bringt Schwung in die Produktion.

Alle CAMLINE®-Produkte funktionieren sowohl als einzelne Programme als auch zusammen. Die Vorteile der Computer-gesteuerten Fertigung sind verbesserte Flexibilität, Verringerung menschlicher Fehler sowie Verbesserung des Auslastungsgrades.



## CAMLINE® WinDIRECT

Für schnelle und zuverlässige Bearbeitung und Übertragung von NC-Programmen.

## CAMLINE® WinDNC

Für die Steuerung und Übertragung von NC-Programmen und deren Peripheriedaten vom Konstrukteur zur Werkzeugmaschine.

## CAMLINE® ADC

Automatische Maschinendatenerfassung sowie Optimierung von Laufzeiten und Instandhaltung.

## CAMLINE® MAINT

Elektronische Kartei für Maschinen, Ersatzteile und Wartung.

## CAMLINE® WinTOOL

Verwaltung von Werkzeugen und Ersatzteilen sowie Übertragung von Einstellungsdaten auf die Werkzeugmaschine.

## CAMLINE® WinCALIB

Verwaltung der Eichdaten von Meßinstrumenten.

## CAMLINE® FMS

Die einzige auf dem Markt befindliche Systemsteuerung auf IMS-Niveau zur Steuerung von Fertigungssystemen und Fertigungszellen.

*Mit uns erreichen Sie mehr. CAMLINE® ADC.*



**CAMLIN**

*Camline Corporation*

*Ainonkatu 35, FIN-53100 Lappeenranta  
Tel. +358 5 621 4200, Fax +358 5 621 4242*

*[www.camline.fi](http://www.camline.fi)*